



EROĞLU

SAC ve DEMİR SAN. TİC. LTD. ŞTİ.

www.eroglugeridonusum.com

Dostuz; çünkü geri dönüştürüyoruz...



eroğlu entegre atık geri kazanım



TARİHÇE

Eroğlu Sac ve Demir San. Tic. Ltd. Şti. 1987 Yılında İstanbul Maltepe ilçesinde Kurularak O günün şartlarına bağlı olarak toptan hurda demir çelik sac , endüstri maden atıkları konusunda geri dönüşüm faaliyetine başlamıştır.

1995 Yılında İlk şubelerini AKSARAY ilinde açarak Türkiye nin En büyük Otomotiv Fabrikasının Hurda Metal ve Ambalaj Atıklarını alarak, Geri dönüşüm sektöründe hizmet vermeye devam etmiştir.

2001 Yılında Eroğlu firması Merkezini ,İstanbul Tuzla da Bulunan 2200m2 Alan üzerine kurulu 1000 m2 kapalı 1200 m2 açık alan üzerine Kurulu Tesisine taşıyarak Geri dönüşüm Faaliyetini devam etmiştir.

2008 Yılında Çevre mevzuatlarının gelişmesi ile birlikte İstanbul Tuzla adresindeki Tesisine

Ambalaj Atığı Toplama Ayırma Lisansı

Tehlikesiz Atık Toplama Ayırma Lisansı

Atık Akümülatör Geçici Depolama lisansı

Tehlikeli atık taşıma Lisanslarını alarak faaliyet alanını genişletmiştir.

2014 Yılında Yapımına Başlanan Aksaray Organize Sanayi Bölgesinde 22.000 M2 Yeni Entegre Atık Geri Kazanım Tesisinin temelleri atıldı. 5.000 m2 Kapalı 17.000 m2 Açık alan üzerine kurulan Türkiye nin en büyük Entegre atık geri kazanım tesisini unvanına kavuştu.

2016 Yılıının ikinci yarısında Aksaray Entegre Atık Geri Kazanım Tesisi GFB (Geçici Faaliyet Belgesi)Alarak Faaliyetine Başladı.

Tehlikeli atık Geri Kazanım

Atık Elektrik Elektronik Eşya İşleme (AEEE)

Ömrünü Tamamlamış Araç Geçici Depolama (ÖTA)

Tanker Temizleme

Tehlikesiz atık toplama Ayırma

Atık Akümülatör Geçici Depolama

Ömrünü Tamamlamış Lastik Geçici Depolama

Konularında, Son Teknoloji Geri dönüşüm makinaları ile Entegre atık geri dönüşüm faaliyetini Avrupa standartlarında yaparak, Geri dönüşümü sıfır atık olarak dönüştürerek ülke ekonomisine katkı sağlamayı amaç edinmiştir.



VİZYON

Ülkemizde, Endüstriyel Sanayi atıkları, Telekomünikasyon, Bilişim ve Otomotiv Sektöründe Oluşan Ömrünü tamamlamış Atıkları son teknoloji ile Çevre mevzuatlarına bağlı kalarak. Geni dönüştürerek ekonomiye ve milli değerlere katkı saylayarak Türkiye'nin en önde gelen Güvenilir yenilikçi, Çevreci Entegre Atık Geri Kazanım Firması Haline gelmek ve Bir Dünya markası olmak.

MİSYON

Entegre Atık Konusunda Ülkemizde Atık haline gelen hurda özelliği kazanan Atıkların çevre bilinci ile Geri dönüştürerek İş Sağlığı İş güvenliği bilinci ile ekonomik değerlere önem vererek Toplumumuzda Geri dönüşüm bilincinin artırılmasına katkı sağlamaktır.

KALİTE VE ÇEVRE POLİTİKASI

Eroğlu Geri Dönüşüm. Tehlikeli atık Geri kazanım. Atık elektrik elektronik eşya işleme. Ambalaj atığı toplam ayırma. Ömrünü Tamamlamış araç geri dönüşümü. Tanker temizleme. Tehlikesiz atık toplama ayırma. Atık veri imha. Atık akümülatör geçici depolama. Tehlikeli atık taşıma. Akü Taşıma imkanları ile doğaya zararlı etkilerini en aza indirerek, yurt içi ve yurt dışı tüm operasyonları gerçekleştiren ve kaliteden ödün vermeden, ulusal ve uluslararası yasalar gözetilerek, ekonomik çözümlerle sürekli iyileşme düşüncesi içerisinde farklılık yaratan, edindiği bilgiyi paylaşan, istikrarlı, güvenilir ve müşterilerine her süreçte en iyi hizmeti sunan bir politikayı benimsemiştir.

İÇİNDEKİLER

1 Tehlikeli Atık Geri Kazanımı

12 Hava Yastığı Geri Dönüşümü

2 AEEE İşleme Geri Dönüşüm

13 Atık Ve Veri İmha

3 ÖTA Geçici Depolama
(Otomotiv Geri Dönüşümü)

14 ÖTL Geçici Depolama

4 Ambalaj Atığı Toplama
Ayrırma

15 Kartuş Toner Geri Dönüşümü

5 Tehlikesiz Atık Toplama
Ayrırma

16 Ekovat Buzdolabı Klima
Geri Dönüşümü

6 Tanker Temizleme

17 İnşaat Alanı Çevirme Sacı

7 Atık Akümülatör Geçici
Depolama

18 Tehlikeli Atık Taşıma
Akü Taşıma

8 Katalizator Geri Dönüşümü

9 Kablo Geri Dönüşümü

10 Filtre Geri Dönüşümü

11 Floresan Geri Dönüşümü



Tehlikeli Atık Geri Kazanımı

Birçok tehlikeli atık yada tehlikeli kimyasal, risklerini azaltacak bazı önlemler alınarak kullanılabilir. Atıldıklarında bu maddeler kullanıcılar tarafından kontrol edilemezler. Bu maddelerle direk yada dolaylı olarak temasta bulunan canlıların zarar görmesine neden olabilir. Bu sebeple risklerinden dolayı, tehlikeli atıklar diğer atıklardan ayrı olarak uygun şekilde toplanıp işlem görmelidir.

Tehlikeli atıklar değerlendirilirken aşağıdaki metodlar uygulanır:

Kaynakta azaltma/önleme: Atıklardan kaçınmanın en iyi yolu, kaynağında üretilmemesi veya en az atık üretilmesidir.

Geri dönüşüm: Atıkların tamamının veya içindeki kullanılabilir maddelerin geri kazanımı yada tekrar kullanılmasıdır (atık yağ geri kazanımı gibi).

Arıtma: Atıklar fiziksel, biyolojik yada kimyasal arıtma ile atık tehlikesiz veya daha az tehlikeli hale getirilebilir.

Bertaraf: Atık oluşumunun kaçınılmaz olduğu ve yukarıda belirtilen işlemlerin uygulanmadığı durumlarda değerlendirilemeyen atıklar yakma, depolama gibi metotlarla bertaraf edilir.



Tehlikeli atık başlığı altında faaliyetlerimiz



Yağlı Talaşlar



Yağlı Metaller



Kadranlı Kablolar



Varil Bidon Teneke



AEEE İşleme Geri Dönüşüm

AEEE NEDİR?

Ömrünü tamamlamış elektrikli ve elektronik eşyalara AEEE denir. AEEE Yönetmeliği'nde yer alan ürünlerin kullanım ömrü dolduğu andaki bütün bileşenleri, unsurları ve içerdiği malzemeleri de AEEE kapsamındadır. Yönetmelikte 6 kategori var. Bu kategorilerin altında geri dönüştürülebilecek atıklar şu şekilde sınıflandırılmış:

- Buzdolabı/Soğutucular/İklimlendirme cihazları
- Büyük beyaz eşyalar
- Televizyon ve monitörler
- Bilişim ve telekomünikasyon ve tüketici ekipmanları
- Aydınlatma ekipmanları
- Küçük ev aletleri, elektrikli ve elektronik aletler, oyuncaklar, spor ve eğlence ekipmanları, izleme ve kontrol aletleri



ÖTA Geçiçi Depolama (Otomotiv Geri Dönüşümü)



"Çevre ve Orman Bakanlığı tarafından 30 Aralık 2009'da 27448 no'lu Resmî Gazete'de yayınlanan "Ömrünü Tamamlamış Araçların Kontrolü Hakkında Yönetmelik" Ocak 2011 tarihi itibarıyla yürürlüğe girmiştir. Bu yönetmelik gereğince Eroğlu Geri Dönüşüm olarak Ömrünü Tamamlamış Araç (ÖTA) ve araç bakımlarından çıkan parçaların toplanması ve geri dönüşüm sürecinde hizmet vermekteyiz.

Yönetmeliğin çıktığı tarih itibarıyla hurda araçlar Çevre ve Şehircilik Müdürlüğü tarafından yetki belgesi verilmiş Ömrünü Tamamlamış Araç (ÖTA) teslim yerlerine teslim edilebilmektedir. Sizde 81 ilde yetkilendirilmiş olan Ömrünü Tamamlamış Araç Teslim Yerlerine aracınızı teslim ederek, hurda aracınızı vergiden düşürüp geri dönüşüm sürecinin başlatabilirsiniz.

Ömrünü Tamamlamış Araç Teslim Yerlerimiz tarafından 81 ilde toplanan ÖTA larımız, Eroğlu Geri Dönüşüm Sac ve Demir San. Tic. Ltd. Şti. Aksaray Şubesinde Bulunan Entegre atık geri kazanım tesisimize getirilir. Tesise kabul edilen araçlar 15 gün içerisinde arındırılır ve ekonomiye geri kazandırılır.

Geri Dönüşüm Sürecinde İzlenen Yollar;

- İlk olarak akü çıkartılır.
- Yakıt tankı boşaltılır.
- Araçta LPG tankı varsa boşaltılır.
- Daha sonra klima gazları vakumlanarak boşaltılır.
- Hava yastıkları Çıkartılır. AIRBAG RECYCLİNG Cihazı ile Özel Bir Kafeste patlatılır .
- Daha sonra sırasıyla, diferansiyellerinin yağları, antifriz sıvısı, hidrolik yağlar, fren sıvısı, debriyaj sıvısı, hidrolik direksiyon sıvısı, cam suyu ve amortisör sıvısı boşaltılır. Katalizör sökülür.
- Tehlikeli madde içeren parça ve malzemeler araçtan sökülür. Yeniden kullanılabilir parçalar araçtan sökülerek, yıkama ve temizleme işlemlerine tabi tutulur ve barkodlanır. Raflarda Depolanır.
- Lastikler, jantlar, kurşun balans ağırlıkları sökülür.



Ambalaj Atığı Toplama Ayırma

Ambalaj Atığı Geri Dönüşümü

Kağıt ve karton malzemelerden üretilmiş ambalajları kullanım sonrasında artık her sokakta görebileceğimiz ambalaj atıkları için özel kutularına atılması gerekmektedir. Bu kutular da ayrı olarak biriktirilen kağıt ve karton ambalajlar lisanslı geri dönüşüm tesislerine getirilir.

Daha az yer kaplaması ve geri dönüşüm tesisinde kolay işlenebilmesi açısından balyalar haline getirilen kâğıt ve karton ambalaj malzemeleri kırılarak boyutları küçültülür. Daha sonra ikincil bir eleme işlemine tabii tutulur. Bu işlemden sonra kâğıtlar hamurlaştırma işlemine geçilir. Kâğıt hamuru oluştuktan sonra hava ile birlikte çeşitli beyazlatıcı kimyasallar uygulanarak kâğıtlar mürekkeplerinden ayrılırlar. Bu aşama da kâğıt hamuru istenilen renge getirilir. Kâğıt hamuru saflaştırma işleminden geçtikten sonra artık yeni kâğıt için uygun hale gelir. İkincil hammadde olarak üretilen kâğıt, ilk hammadde olarak üretilen kağıda oranla %73 daha hava kirliliğine sebep olur.

1 ton kâğıt/karton ambalajın geri dönüşümü ile yaklaşık 24 ağaçtan elde edilecek kadar malzeme elde edilir.



Plastik Ambalaj Atıkları

Plastiklerin kaynağı ; ham petrol, gaz ve kömürdür.

Plastiğin genelde ana kaynağı petrol rafinerisinden arta kalan bakiye maddelerdir. Dünyada üretilen toplam petrolün sadece %4' ü plastik üretimi için kullanılmaktadır.

Plastikler, çöpe atıldığı zaman çürümez, paslanmaz, çözünmez, biyolojik olarak bozulmaz ve doğada bozulmadan uzun yıllar kalır. Suyun ve toprağın kirlenmesine neden olur. Sulardaki canlılara zarar verir hatta ölümlerine neden olur.



Tehlikesiz Atık Toplama Ayırma

Tehlikesiz ve İnert Atıklar ile ilgili mevzuat, T.C. Çevre ve Şehircilik Bakanlığı tarafından 17/06/2011 tarih ve 27967 sayılı Resmi Gazete'de yayınlanan "Bazı Tehlikesiz Atıkların Geri Kazanım Tebliği" uyarınca Tehlikesiz Atık Toplama Ayırma Tesisi Lisansı Almış olmak gerekmektedir. Mevzuata göre;

Tehlikesiz ve inert atıkların çevreye olabilecek olumsuz etkilerinin en aza indirilmesi,

Atık miktarının azaltılması, geçici depolanması,

Geri kazanım tesislerinin kurulması ve bu tesislerin çevreyle uyumlu yönetiminin sağlanması esastır.

Tehlikesiz atık üreticileri tarafından oluşturulan tehlikesiz atıklar oluştuğu noktalardan konteyner sistemi ile veya yerinde alım ile araçlarımızla alınarak, toplama-ayırma belgeli tesislerimize getirilir, atıklar cinslerine göre ayrıştırıldıktan sonra preslenir ve geri dönüşüm tesislerine sevk edilir.

-Atık üreticisi sanayi tesisleri ile sözleşmeler yapılır ve tesise uygun konteynerler bırakılır veya vinçli araçlar ile yükleme yapılır. Bu atıklar düzenli olarak alınarak tesise getirilir.

- Atık üreticileri, nakliyeciler aracılığı ile veya doğrudan kendileri atıkları tesise getirir.

Tesise gelen hurda metal nitelikli atıklar genel olarak şu şekildedir:

-Ömrünü tamamlamış ve sökülen tesislerden çıkma metal atıkları,
- Sanayi tesislerinin imalat kırıntıları, döküntüleri,
- İnşaat atıkları,

-Piyasaya sürülmemiş imalat atıkları, hatalı ürünler,

-Ömrünü tamamlamış metal malzemeler,

Tesisimizde bu tür hurdalar kesim, pres, paketlenme gibi fiziki işlemlerden geçerek eritmeye hazır hale getirilir. Böylece metal hurdalarını eritme fabrikalarına göndererek ülke ekonomisine ve çevreye tekrar kazandırmaktadır.



Pirinç



Kablo



Bakır



Alüminyum

Tanker Temizleme



Atık Akümülatör Geçici Depolama

Şarj edilmeyen primer hücrelerde kimyasal reaksiyon sonucu oluşan kimyasal enerjinin doğrudan dönüşümü ile üretilen elektrik enerjisi kaynağına pil denir.

Enerji depolayan ve gerektiğinde bu kimyasal enerjiyi elektrik enerjisine çeviren cihazlara akü denir.

Eroğlu Firması olarak İstanbul ve Aksaray tesisinde son donanıma sahip akü depolama ve akü taşıma araçları ile, otomotiv, elektronik ve bilişim teknolojilerinden çıkan atık aküleri uzman kadrosu ile geri dönüşüm konusunda Türkiye'nin en önemli aracı firması niteliğinde olup bütün Türkiye geneli hizmet sunmaktadır.



Katalizator Geri Dönüşümü



Oto-katalizör bir otomotiv parçası olarak kullanılan ve gerek araçlardaki yakıt tüketimini düşüren, gerekse kimyasal gazların çıkışını azaltan bir parçadır. Oto-katalizör, daha çok egzoz gazının çevreye daha temiz olarak salınımını sağlar ve içinde platinyum, paladyum ve rodyum gibi 3 ana değerli metali belirli miktarlarda araç cinsine göre ihtiva eder. Oto-katalizörler seramik veya metalik olmak üzere 2 tiptir; Dünya ülkelerinde %95 oranında seramik katalizör kullanımı tercih edilir. Eroğlu Geri Dönüşüm olarak, Hurda yani atık haline gelmiş, ömrünü tamamlamış veya hasarlı her tür oto-katalizör toplama ve ayrıştırma konusunda 10 yılı aşkın tecrübesi bulunmaktadır. Eroğlu Geri Dönüşüm Olarak, Türkiye de Toplanan atıkların ön işlemden geçirilerek, Avrupa başta olmak üzere Uzak doğu ülkelerine ihracat yaparak geri dönüşüm Bertaraf işlerini gerçekleştirmektedir.



Kablo Geri Dönüşümü

Elektrikli ve elektronik cihazların vazgeçilmez bir ögesi olan kablolar bünyelerinde plastik, bakır ve alüminyum barındırırlar. Kablolar gerek koruma nedeniyle kaplandıkları PVC ve polietilen türü plastikler, gerekse iletken özelliği taşıdıklarından içerdikleri bakır, gümüş, pirinç gibi teller açısından geri dönüştürülebilir atıklar arasında önemli bir sırada yer almaktadır. Bu nedenlerle kablolar kullanım ömrünü tamamladıktan sonra geri dönüşüm sürecine dahil edilmelidir. Geri dönüşüme tabi tutulabilecek atık kablolardan başlıca örnekler aşağıdaki gibidir:

Bilişim ve iletişim araçlarında kullanılan kablolar (telefon, faks, fotokopi, printer, televizyonda vb. kullanılan kablolar)
Beyaz ev eşyalarında kullanılan kablolar (çamaşır, bulaşık makinası, buzdolabı gibi)

Yerel telekomünikasyon ağlarında bulunan kablolar (telefon santralinde, telefon hatlarında veya data transferi için kullanılan fiber optik kablolar)

Bugün çevreye zarar vermeden yapılan bir kablo geri dönüşümü, uzmanlık, tecrübe ve teknik yeterlilik gerektirmektedir. **Eroğlu Geri Dönüşüm**, kablo geri dönüşümü konusunda yapmış olduğu yatırımlar ile çevreye duyarlı yenilikçi ve teknolojik yöntemler kullanarak, atık kabloları kırıcılardan geçirmekte ve kablo üzerindeki plastiği, kablo bünyesindeki bakır ve alüminyumu birbirinden ayırarak ikincil hammadde olarak sanayiye ve ekonomiye sunmaktadır.



Filtre Geri Dönüşümü



Otomotiv ve İş Makinalarında, Yakıt Filtresi ve Yağ filtresi bulunmaktadır. Yağların ve yakıtın temizlenmesi konusunda araçların ömürlerini uzatmaktadır.

Araçların ömürleri uzarken diğer tarafta bu atık filtreler Doğada yok olması beklenmektedir. Ülkemizde Çevre mevzuatlarının gelişmesi ve insanların bilinçlenmesi neticesinde de. Atık filtrelerin geri dönüştürülerek ekonomiye geri kazandırılması amaçlanmaktadır. Eroğlu Firması olarak. Otomotiv servislerinden çıkan Atık Filtre geri kazandırmak için Aksaray ilinde bulunan Entegre atık geri kazanım tesislerinde atık filtre geri dönüşümünü yapmaktadır.

Floresan Geri Dönüşümü

Floresan ampuller ve lambalar içerdikleri yüksek miktardaki cıvadan dolayı ömürlerini tamamladıktan sonra geri dönüşüme tabi tutulmalıdır. Bir floresandaki cıva miktarı, üreticisine ve üretim yılına göre değişmekle beraber, 3,5-15 miligram arasındadır. Son yirmi yılda ampullerde kullanılan cıva miktarı azalmış olsa da üreticiler tamamen cıva kullanılmayan ampuller henüz üretememişlerdir. Ampuller çöplüğe, çöp kutusuna atıldığında veya toprağa gömüldüğünde genelde kırılırlar. Diğer yandan, bu ampullerin geri dönüşümü ise camın, metallerin ve diğer malzemelerin geri kazanılmasını ve tekrar kullanılmasını sağlar.

Floresan ampuller toplam atıklar içinde cıvanın en yüksek bulunduğu ikinci atık türüdür ve tesisimizde güvenli bir şekilde bertaraf edilmektedirler. Tesisimizde floresan ampuller, düz ve yuvarlak şekillerdeki lambalar, led ampuller ve diğer aydınlatma ekipmanları imha makinemizde kapalı ortamda güvenli bir şekilde imha edilmektedir. Bu işlem sırasında, aydınlatma ekipmanlarındaki zehirli cıva ve fosfor tozu filtreler yardımı ile tutularak, çevreye risk oluşturmadan bertaraf edilirler. Tesisimizde ampullerin bertarafı, içlerindeki cıvanın yüzde 99,98 inin güvenli olarak geri kazanılmasını sağlar.



Hava Yastığı Geri Dönüşümü



*Biz Geri Dönüşüm ve Hava Yastığı Bileşenleri
%100 Geri Dönüştürüyoruz.*

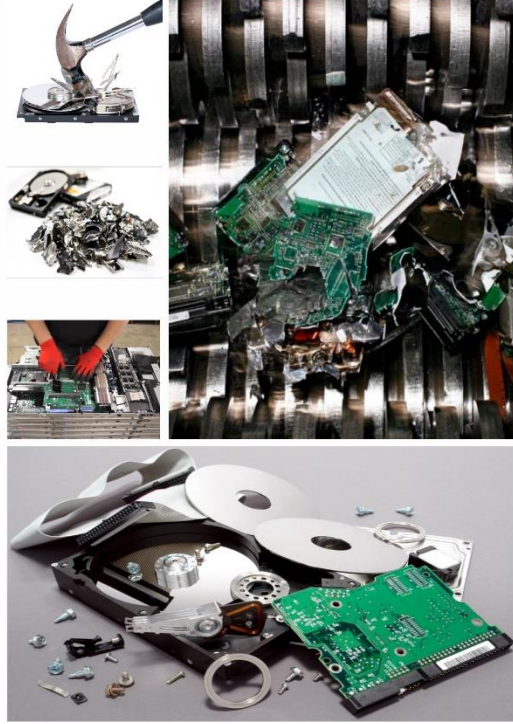


Atık Ve Veri İmha

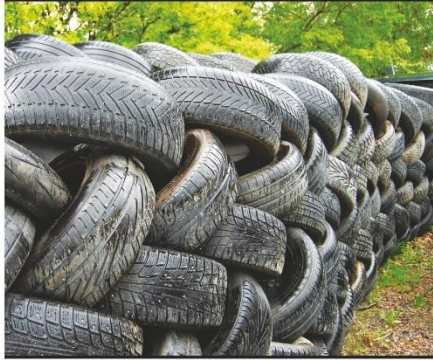
Bankalar ve kredi kartı kuruluşlarının yapılan son araştırmalara göre, kişisel bilgi hırsızlığı dünyada en hızlı artan finansal suçtur. Artık kurumlar sadece kendi bilgi güvenliklerinden değil aynı zamanda müşterilerinin kişisel bilgilerinin de güvenliğinden sorumludurlar. EROĞLU Geri Dönüşüm Firması olarak, hassas bilgiler içeren e-atıkların geri dönüşümü konusunda güvenliğe ve gizliliğe büyük önem vermektedir.

Müşterilerimizin kişisel bilgilerinin güvenliği bizim için en önemli konudur. Bu nedenle EROĞLU Geri Dönüşüm Firması olarak, elektronik atıkların geri dönüşümünde her türlü güvenlik önlemini alarak müşterilerinin EROĞLU Geri Dönüşüm Firması'na duyduğu güvene uygun hareket eder. Müşterilerimize ait özel veriler, bilgisayarların ve diğer elektronik cihazların hard disklerinin delinmesi ve 2 cm boyuna kadar parçalanmasıyla tamamen güvenli bir şekilde yok edilerek koruma altına alınır.

Müşterilerimizin imha edilen e-atıkları için "[Veri İmha Sertifikası](#)" düzenlenir. Bu sertifika, EROĞLU Geri Dönüşüm tarafından gerçekleştirilen geri dönüşüm işleminin yasal mevzuata ve çevre sağlığına uygun bir şekilde yapıldığını ve atıklardaki bilgilerin güvenli bir şekilde imha edildiğini müşterilerimize taahhüt eder. Müşterilerimiz dilerlerse veri imha işlemi sürecinde tesisimizde bulunup süreci gözlemleyebilirler. Müşterilerimizin tesisimizde bulunamayacağı durumlar içinse, istek üzerine Noter huzurunda imha hizmetleri ve kamera görüntülü hizmet vermekteyiz.



ÖTL Geçici Depolama



Araç altındaki faydalı ömrünü tamamladığı belirlenerek araçtan sökülen orijinal veya kaplanmış, bir daha araç üzerinde kullanılamayacak durumda olan lastiklere "**Ömrünü Tamamlamış Lastik (ÖTL)**" denir.

Lastiklerin dış derinliği belirli bir milimetreye (binek araç lastikleri için 1.6 mm'dir.) düştüğü zaman araç altında kullanımı tehlike arz etmekte olup, yasalar bu tür lastiklerle trafiğe çıkılmasına izin vermemektedir. Ancak, bazı lastikler araç altından söküldükten sonra, üzerinde yasal sınırların üzerinde dış olması durumunda mevcut hali ile yeniden araç altına takılarak kullanıma devam edilebilir veya teknik olarak uygunluğu konusunda uzmanlar tarafından onaylandıktan sonra kaplanarak. (Özellikle otobüs-kamyon lastikleri kaplanabilmektedir.)

Kaplamaya ya da yeniden kullanmaya uygun olmayan ve ömrünü tamamlamış lastik statüsünde değerlendirilebileceğimiz lastikler ise, Malzeme Geri Kazanımı veya Enerji Geri Dönüşümü amacıyla değerlendirilirler. Bu tür lastikler her ne sebeple olur ise olsun kesinlikle vadi veya çukurlara gömülmemelidir.

Her yıl Türkiye'de yaklaşık olarak 300.000 ton civarında Ömrünü Tamamlamış Lastik oluştuğu hesaplanmakta olup, bu lastiklerin geri kazanım/geri dönüşümünün sağlanması ekonomi ve çevre açısından çok önemlidir.

Kartuş Toner Geri Dönüşümü

Dünya'da toner üretiminde 3 litre ham petrole ihtiyaç duyulmaktadır, her geri kazanılan toner tasarruf sağlamaktadır. Dünya'da atık toner geri dönüşüm şirketleri uzun yıllardır bulunmalarına rağmen, yinede tonerlerin % 90'ı çöpe karışmaktadır, oysaki çoğu toner ve kartuşlar geri dönüştürülebilmektedirler. Atık Toner kartuşların geri dönüşümü birincil hammadde kullanımını azaltmakla birlikte doğal kaynakları korumaktadır. Ayrıca tonerler çözücü madde içerdiklerinden dolayı Tehlikeli Atık sınıfında yer almaktadır. 1 ile 10 mikron arasındaki toner tozu nefes alırken kolayca ciğerlere ulaşabilmektedir ve bu yüzden kanser ve astım hastalığına yol açabilmektedirler. İnsan sağlığına da zararları olan Toner Kartuşlar, doğru prosesler ile işleme tabii tutulmalı, işleme esnasında yüksek derecede iş güvenliği sağlanmalıdır.

Bu zamana kadar Türkiye'de yakma tesislerine gönderilen Tonerler geliştirdiğimiz kapalı sistemimiz ile mekanik olarak işlenerek geri kazanımı mümkün fraksiyonlara ayrıştırılmakta ve aynı zamanda toner tozu da tutulabilmektedir. Plastik, Demir, Alüminyum, Mıknatıs vs. içeren Toner Kartuşlar % 98 hammaddesel olarak değerlendirilebilmektedir. Atık Toner Kartuşların % 42'sini oluşturan Plastik tekrar başka bir üründe kullanılması için piyasaya verilmektedir.

Şirketimiz elektronik atık kapsamında alabildiği atıkları özel geri dönüşüm yöntemleri ve uygun geri kazanım prosesleri ile işlemekte ve yüksek kalitede hammadde geri kazanımı sağlamaktadır. Aynı zamanda şirketimiz imalat süreçlerine kazandırılan ayrıştırılmış fraksiyonların kalitesine son derece önem vermektedir.



Ekovat Buzdolabı Klima Geri Dönüşümü



Buzdolabı ve klimalarda kullanılan motor pompa gruplarına verilen ad. Dış ortamdan tamamen yalıtılmış kapalı makinalardır. Böylece soğutucu gaz kaçıışı önlenmiştir.

Kompresörler soğutucu sistemin kalbini oluşturmaktadır ve çalışma prensipleri ne olursa olsun buharlaştırıcıdan çıkan gazı yoğunlaşma basıncına kadar sıkıştırılması işlevini yerine getirmektedir. Bu işlevi yerine getirebilecek başka kompresör çeşitleri ve tasarımları mevcut olmakla birlikte ev tipi buzdolaplarında hermetik pistonlu kompresörler kullanılmaktadır. Hermetik kompresörlerde tek fazlı, iki kutuplu asenkron indüksiyon motorları bulunmaktadır. Değişken hızlı kompresör uygulamalarında, hız kontrolü frekansın değiştirilmesi yoluyla gerçekleştirilmektedir. Hız kontrolü yapılan kompresörlerde doğru akım motorları, indüksiyon motorları ve senkron motorlar kullanılmaktadır. Kompresör silindiri hacmi, buzdolabı hacmi ve kullanılan soğutkana bağlı olarak 2 cm³ ve 10 cm³ arasında değişmektedir.

Gaz kompresörü, gazın hacminin indirgenmesi yolu ile gazın basıncını arttıran mekanik bir alettir. Gazlar sıkıştırılabilir maddelerdir. Gazın sıkıştırılması esnasında, doğal olarak sıcaklığı da artar ve bu basınç artışı sıvı veya gazın başka bir yere aktarılmasını mümkün kılar.

Kompresörler tek kademede sıkıştırma yapabildikleri gibi kapasitelerine bağlı olarak kademe sayıları artabilir. Yine tek başlarına kullanılabildikleri gibi türbinlerle beraber de (turbo-kompresör grubu) olarak kullanılabilirler. Firmamız Çevre Bakanlığı tarafından verilen geri dönüşüm lisanslarına sahiptir. Tecrübeli ekibi modern ekipmanlarıyla sizlerin hizmetindedir.

Tehlikeli Atık Taşıma Akü Taşıma

Firmamız bünyesinde bulunan lisanslı Atık Akü ve Tehlikeli Madde taşıma araçlarımızla, atık aküleriniz ve hertürlü tehlikeli atıklarınız ADR sertifikalı şoförlerimiz tarafından güvenilir şekilde taşınmaktadır.

Tehlikeli Atıklar Nelerdir?

Ülkemizde oluşan başlıca tehlikeli atıklara örnek olarak;

- Tehlikeli madde ile kontamine olmuş ambalajlar (boya kutuları, kimyasal kapları, yağ teneke ve varilleri v.b. kısacası, üzerinde tehlikelilik işareti (yanıcı, parlayıcı, toksik çevreye zararlı gibi) bulunan ambalajlar)
- Atık Yağlar (Motor, makine ve türbin yağları, sentetik ve mineral yağlar, emülsiyon ve solüsyonlar)
- Metallerin mekanik olarak işlenmesi esnasında oluşan ve yağ bulaşmış atıklar (yağlı metal talaşları, metalik çamurlar v.b.)
- Yağlı araç parçaları,
- Tehlikeli madde ile pislenmiş bez, eldiven, üstübu gibi atıklar
- Boya ve vernik kalıntıları,
- Eski piller ve aküler,
- Organik solventler,
- Flouresan lambalar, kartuş ve tonerler,
- Pestisitler,
- Asbest içeren maddeler,
- Filtre tozları
- Siyanür içeren sertleştirme tuzları
- Metal içeren boya ve fosfat çamuru
- Yağ içeren kablo atıkları
- Fotoğrafçılık endüstrisinden kaynaklanan film banyo suları gibi atıklar verilebilir.



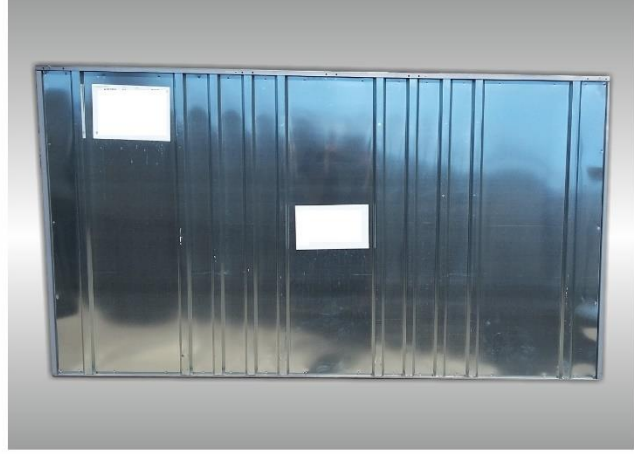
İnşaat Alanı Çevirme Sacı

İnşaatların, Şantiyelerin ve İşyerlerin etrafını çevrelemek amacı ile kullanılan ve kullanım alanı geniş bir sektöre hitap etmektedir. Saclarımız Otomotiv firmasının ambalaj atıkları Olarak geri dönüşüm amaçlı ekonomiye kazandırılmak amacı ile uzun yıllardır İstanbul ve Marmara Bölgesine hizmet vermekteyiz.

Kullanım Alanları


Galvaniz ve boyalı trapez saclar sağlam, uzun ömürlü, ekonomik, çatlamaz, kırılmaz, paslanmaz, hafif, çok pratik ve ekonomiktir.

Ürünümüzün mevcut ölçüleri tablo halinde sitemizde gösterilmektedir.




SAC CİNSİ	EN-BOY	AĞIRLIK
	200 x 225	36 kg.
	200 x 225	36 kg.
	104 x 200 114 x 200 124 x 200 170 x 200	9 kg. 10 kg. 11 kg. 15 kg.
	104 x 225 114 x 225 124 x 225 170 x 225	10 kg. 11 kg. 12 kg. 18 kg.

Lisanslarımız



T.C.
ÇEVRE VE ŞEHİRCİLİK BAKANLIĞI
Çevresel Etki Değerlendirmesi, İzin ve Denetim Genel Müdürlüğü
BAKANLIK



Sayı: 43986390-150/6225 23.09.2016
Konu: Geçici Faaliyet Belgesi

EROĞLU SAC VE DEMİR SANAYİ TİC. LTD. ŞTİ. AKSARAY ŞUBESİ

**YAVUZ SELİM ORGANİZE SANAYİ BÖLGESİ Taspinar No:15
MERKEZ / AKSARAY**

İlgi: 17.08.2016 tarihli ve 63796 sayılı e-bayırımız.

10/09/2014 tarihli ve 29115 sayılı Resmî Gazete'de yayımlanan Çevre İzin ve Lisans Yönetmeliği'nin 8 nci maddesi gereğince ilgilie kayıtlı Geçici Faaliyet Belgesi başvurusunda bulunulmuştur. Söz konusu başvurunun Yönetmeliğin 7 nci ve 8 nci maddeleri ile EK-3A ve EK-3B kapsamında değerlendirilmesi sonucu elbik bilgi ve belge bulunmadığı tespit edilmiş ve işletmeniz için Yönetmeliğin 8 nci maddesi gereğince Tehlikeli Atık Geri Kazanım, Ömrünü Tamamlanmış Aracı Geçici Depolama, Tanker Temizleme, Atık Elektrikli ve Elektronik Eşya İşleme konularında GEÇİCİ FAALİYET BELGESİ verilmesi uygun bulunmuştur.

İş bu Geçici Faaliyet Belgesi 23/09/2017 tarihine kadar geçerli olup, Yönetmeliğin 9 nci maddesinin birinci fıkrası hükümleri gereğince Geçici Faaliyet Belgesinin alınmasından itibaren en geç 180 takvim günü içerisinde (22/03/2017 tarihine kadar) Ek-3C' de belirtilen bilgi, belge ve raporlar sunulmak suretiyle çevre izin/çevre izin ve lisans başvurusunun yapılması gerekmektedir. Aksi durumda, Geçici Faaliyet Belgesi iptal edilecek ve Yönetmeliğin 13 nci maddesinin 3 nci fıkrası kapsamında tekrar müracaatta bulunulması gerekecektir.

Geçici Faaliyet Belgesi olmadığı halde çalıştığı tespit edilen işletmeler hakkında ise 2872 sayılı Çevre Kanunu'nun ilgili maddeleri uyarınca idari yaptırım uygulanacaktır.

Ayrıca, Geçici faaliyet belgesi ile faaliyet gösteren işletmelerin, geçici faaliyet belgesi başvuru aşamasında sunmuş olduğu bilgi, belge ve 2872 sayılı Çevre Kanunu ve bu Kanuna bağlı olarak çıkarılan mevzuat şartlarına aykırı çalıştığını tespit edilmiş durumunda yetkili merci tarafından Çevre Kanunu'nun ilgili maddeleri uyarınca idari yaptırım uygulanarak geçici faaliyet belgesi iptal edilecektir.

Bilgilerinizi ve gereğini rica ederim.

Bu belge elektronik imza ile imzalanmıştır.
M. Mustafa SATILMIŞ
Bakanlık
Genel Müdür

Mustafa Kemal Mahallesi Ekişçiler Devlet Yolu (Dumlupınar Bulvarı) 9.km. No:278 Çankaya/Ankara
Tel: 0.312.410.10.00, Faks: 0.312.419.21.92
Elektronik Ağ: www.esb.gov.tr, iznilisans.cevre.gov.tr



T.C.
ÇEVRE VE ŞEHİRCİLİK BAKANLIĞI
Çevresel Etki Değerlendirmesi, İzin ve Denetim Genel Müdürlüğü
BAKANLIK



TESİSE KABUL EDİLECEK ATIKLAR VE KODLARI

Tehlikeli Atık Geri Kazanım

08 03 17* Tehlikeli maddeler içeren atık baskı tonerleri
12 01 16* Tehlikeli maddeler içeren kumlama maddeleri atıkları
12 01 20* Tehlikeli maddeler içeren öğütme parçaları ve öğütme maddeleri
15 01 10* Tehlikeli maddelerin kalıntılarını içeren ya da tehlikeli maddelerle kontamine olmuş ambalajlar
15 02 02* Tehlikeli maddelerle kirlenmiş emiciler, filtre malzemeleri (başka şekilde tanımlanmamış) ise yağ filtreleri, temizleme bezleri, koruyucu giysiler
16 01 07* Yağ filtreleri
16 01 10* Parlayıcı parçalar (örneğin hava yastıkları)
16 08 02* Tehlikeli geçiş metalleri3 ya da tehlikeli geçiş metal bileşenlerini içeren bitik katalizörler
16 08 05* Fostorik asit içeren bitik katalizörler
16 08 07* Tehlikeli maddelerle kontamine olmuş bitik katalizörler
17 04 09* Tehlikeli maddelerle kontamine olmuş metal atıklar
17 04 10* Yağ, katran ve diğer tehlikeli maddeler içeren kablolara
19 10 05* Tehlikeli maddeler içeren diğer kalıntılar ve tozlar

Ömrünü Tamamlanmış Aracı Geçici Depolama


16 01 04* Ömrünü tamamlanmış araçlar

Tanker Temizleme


15 01 10* Tehlikeli maddelerin kalıntılarını içeren ya da tehlikeli maddelerle kontamine olmuş ambalajlar

Bu belge 23.09.2016 tarih ve 6225 sayılı yazı ile birlikte geçerlidir. Aynı kullanılamaz.

Mustafa Kemal Mahallesi Ekişçiler Devlet Yolu (Dumlupınar Bulvarı) 9.km. No:278 Çankaya/Ankara
Tel: 0.312.410.10.00, Faks: 0.312.419.21.92
Elektronik Ağ: www.esb.gov.tr, iznilisans.cevre.gov.tr



T.C.
ÇEVRE VE ŞEHİRCİLİK BAKANLIĞI
Çevresel Etki Değerlendirmesi, İzin ve Denetim Genel Müdürlüğü
BAKANLIK



Atık Elektrikli ve Elektronik Eşya İşleme

16 02 13* 16 02 09'dan 16 02 12'ye kadar olanların dışındaki tehlikeli parçalar2 içeren iskarta ekipmanlar
16 02 14 16 02 09'dan 16 02 13'ye kadar olanların dışındaki iskarta ekipmanlar
16 02 15* Iskarta ekipmanlardan çıkartılmış tehlikeli parçalar
16 02 16 16 02 15 dışındaki iskarta ekipmanlardan çıkartılmış parçalar
20 01 21* Flioreosan lambalar ve diğer cıva içeren atıklar
20 01 23* Kloroflorokarbonlar içeren iskartaya çıkartılmış ekipmanlar
20 01 35* 20 01 21 ve 20 01 23 dışındaki tehlikeli parçalar6 içeren ve iskartaya çıkış elektrikli ve elektronik ekipmanlar
20 01 36 20 01 21, 20 01 23 ve 20 01 35 dışındaki iskarta elektrikli ve elektronik ekipmanlar

Bu belge 23.09.2016 tarih ve 6225 sayılı yazı ile birlikte geçerlidir. Aynı kullanılamaz.

Mustafa Kemal Mahallesi Ekişçiler Devlet Yolu (Dumlupınar Bulvarı) 9.km. No:278 Çankaya/Ankara
Tel: 0.312.410.10.00, Faks: 0.312.419.21.92
Elektronik Ağ: www.esb.gov.tr, iznilisans.cevre.gov.tr

Lisanslarımız

T.C.
ULUŞTIRMA, DENİZLİK VE HABERLEŞME BAKANLIĞI
KARAYOLU DÜZENLEME GENEL MÜDÜRLÜĞÜ

YETKİ BELGESİ

YETKİ BELGESİNİN		BELGE TÜRÜ
VERİLDİ TARİHİ	GEÇERLİLİK TARİHİ	
09/09/2016	09/09/2021	K1
YETKİ BELGESİ SAHİBİ (U-NET NO = 255932)		
TİCARİ ÖRNEK	EROĞLU SAC VE DEMİR SAN. TİC. LTD. ŞTİ.	ONAYLAYAN
KİŞİ ÖRNEK	ORHAN ANADOLU / NİSİ, ELMAKÖK, TEŞ. YAN YOL, NO:6	
ADRES	TUZLA / İSTANBUL	T.C. MÜHÜRÜ
TİCARİ SİCİL NO	458972	
VERGİ DAİRESİ / NO	TUZLA / 90011005	

BU YETKİ BELGESİ, YURT İÇİ EDYA FAZLAÇIĞI YAPIMK ÜZERE VERİLMİŞTİR.

SANAYİ SİCİL BELGESİ

British
Certifications Inc.

This is to Certify that the Management System of
Bu belge ile Yürürlük Sistemini Belgelendirdik:

**EROĞLU SAC VE DEMİR
SAN. TİC. LTD. ŞTİ.**

MERKEZ: ANADOLU HİSARLALI SOK. TEŞ. YAN YOLU: NO:4
TUZLA / İSTANBUL / TÜRKİYE
ŞUBE: AKSARAY ORGANİZE SANAYİ BÖLGESİ 29.CAD. NO:15
AKSARAY / TÜRKİYE

Has been assessed and found to Comply with the Requirements of
Değerlendirilmiştir ve uygunlukla standardın gerekliliklerine uygun olduğu görülmüştür.

ISO 9001:2008
The Quality Management System is applicable to
Kalite Yürürlük Sistemi:

HAZARDOUS WASTE RECYCLING, PACKAGING, WASTE COLLECTION
SEPARATION, LIFE OF THE COMPLETED VEHICLE, TEMPORARY STORAGE,
LIFT OF THE COMPLETED TIRE (ELT), TEMPORARY STORAGE, TANK
CLEANING, WASTE ELECTRICAL AND ELECTRONICS (WEEE), AIR
HANDLING, HAZARDOUS WASTE COLLECTION SEPARATION
TEMPORARY STORAGE ACTIVITIES OF WASTE BATTERIES

TEHLİKELİ ATIK GERİ KAZANIM, AMBALAJ ATIK TOPLAMA AYIRMA
ÖMRÜNÜ TAMAMLAMIS ARACI GEÇİCİ DEPOLAMA, ÖMRÜNÜ TAMAMLAMIS
LASTİK ÖLÇÜ GEÇİCİ DEPOLAMA, ANKER TEMİZLEME, ATIK ELEKTRİK
ELEKTRONİKLERİN İŞYA İŞLEMİ, TEHLİKELİ ATIK TOPLAMA AYIRMA
ATIK ANKULATÖR GEÇİCİ DEPOLAMA FAALİYETLERİ

Certificate No: 15149
Date of Issue: 06.04.2016
Yayınlanma Tarihi: 06.04.2016

Date of Expiry: 05.04.2017
Son Geçerlilik Tarihi: 05.04.2017

1st Surveillance Audit : March 2017
1. Gözetim Denetim Tarihi : Mart 2017
2nd Surveillance Audit : March 2018
2. Gözetim Denetim Tarihi : Mart 2018

ANADOLU ULUŞTURMA VE HİZMETLERİ A.Ş. (U-NET NO: 255932)
ULUŞTIRMA, DENİZLİK VE HABERLEŞME BAKANLIĞI KARAYOLU DÜZENLEME GENEL MÜDÜRLÜĞÜ

British
Certifications Inc.

This is to Certify that the Management System of
Bu belge ile Yürürlük Sistemini Belgelendirdik:

**EROĞLU SAC VE DEMİR
SAN. TİC. LTD. ŞTİ.**

MERKEZ: ANADOLU HİSARLALI SOK. TEŞ. YAN YOLU: NO:4
TUZLA / İSTANBUL / TÜRKİYE
ŞUBE: AKSARAY ORGANİZE SANAYİ BÖLGESİ 29.CAD. NO:15
AKSARAY / TÜRKİYE

Has been assessed and found to Comply with the Requirements of
Değerlendirilmiştir ve uygunlukla standardın gerekliliklerine uygun olduğu görülmüştür.

ISO 14001:2004
The Environmental Management System is applicable to
Çevre Yürürlük Sistemi:

HAZARDOUS WASTE RECYCLING, PACKAGING, WASTE COLLECTION
SEPARATION, LIFE OF THE COMPLETED VEHICLE, TEMPORARY STORAGE,
LIFT OF THE COMPLETED TIRE (ELT), TEMPORARY STORAGE, TANK
CLEANING, WASTE ELECTRICAL AND ELECTRONICS (WEEE), AIR
HANDLING, HAZARDOUS WASTE COLLECTION SEPARATION
TEMPORARY STORAGE ACTIVITIES OF WASTE BATTERIES

TEHLİKELİ ATIK GERİ KAZANIM, AMBALAJ ATIK TOPLAMA AYIRMA
ÖMRÜNÜ TAMAMLAMIS ARACI GEÇİCİ DEPOLAMA, ÖMRÜNÜ TAMAMLAMIS
LASTİK ÖLÇÜ GEÇİCİ DEPOLAMA, ANKER TEMİZLEME, ATIK ELEKTRİK
ELEKTRONİKLERİN İŞYA İŞLEMİ, TEHLİKELİ ATIK TOPLAMA AYIRMA
ATIK ANKULATÖR GEÇİCİ DEPOLAMA FAALİYETLERİ

Certificate No: 15149
Date of Issue: 06.04.2016
Yayınlanma Tarihi: 06.04.2016

Date of Expiry: 05.04.2017
Son Geçerlilik Tarihi: 05.04.2017

1st Surveillance Audit : March 2017
1. Gözetim Denetim Tarihi : Mart 2017
2nd Surveillance Audit : March 2018
2. Gözetim Denetim Tarihi : Mart 2018

ANADOLU ULUŞTURMA VE HİZMETLERİ A.Ş. (U-NET NO: 255932)
ULUŞTIRMA, DENİZLİK VE HABERLEŞME BAKANLIĞI KARAYOLU DÜZENLEME GENEL MÜDÜRLÜĞÜ

British
Certifications Inc.

This is to Certify that the Management System of
Bu belge ile Yürürlük Sistemini Belgelendirdik:

**EROĞLU SAC VE DEMİR
SAN. TİC. LTD. ŞTİ.**

MERKEZ: ANADOLU HİSARLALI SOK. TEŞ. YAN YOLU: NO:4
TUZLA / İSTANBUL / TÜRKİYE
ŞUBE: AKSARAY ORGANİZE SANAYİ BÖLGESİ 29.CAD. NO:15
AKSARAY / TÜRKİYE

Has been assessed and found to Comply with the Requirements of
Değerlendirilmiştir ve uygunlukla standardın gerekliliklerine uygun olduğu görülmüştür.

OHSA 18001:2007
The Occupational Health and Safety Management System is applicable to
İş Sağlığı Ve Güvenliği Yürürlük Sistemi:

COLLECTION SEPARATION, THE RECOVERY PACKAGE, HAZARDOUS WASTE
PROCESSING WASTE ELECTRICAL & ELECTRONIC EQUIPMENT, STORAGE, LIFE
OF THE COMPLETED VEHICLE TEMPORARLY, TANK CLEANING, SCRAP
METAL COLLECTION, SORTING, RECYCLING

AMBALAJ, TEHLİKELİ ATIK TOPLAMA AYIRMA, GERİ KAZANIM ATIK
ELEKTRİK ELEKTRONİK İŞYA İŞLEMİ, ÖMRÜNÜ TAMAMLAMIS ARACI
GEÇİCİ DEPOLAMA ANKER TEMİZLEME, BEYBA METAL, TOPLAMA,
AYIRMA, GERİ DÖNÜŞİM

Certificate No: 12164
Date of Issue: 06.04.2016
Yayınlanma Tarihi: 06.04.2016

Date of Expiry: 05.04.2017
Son Geçerlilik Tarihi: 05.04.2017

1st Surveillance Audit : March 2017
1. Gözetim Denetim Tarihi : Mart 2017
2nd Surveillance Audit : March 2018
2. Gözetim Denetim Tarihi : Mart 2018

ANADOLU ULUŞTURMA VE HİZMETLERİ A.Ş. (U-NET NO: 255932)
ULUŞTIRMA, DENİZLİK VE HABERLEŞME BAKANLIĞI KARAYOLU DÜZENLEME GENEL MÜDÜRLÜĞÜ




www.eroglugeridonusum.com

Dostuz; çünkü geri dönüştürüyoruz...

İSTANBUL MERKEZ



 Anadolu Mah.
Kuzey Yanyol Cad. No:6
Orhanlı - Tuzla / İSTANBUL


 +90 216 304 04 - 05

 +90 216 304 00 88

 cevre@eroglugeridonusum.com

AKSARAY ŞUBE



 Aksaray Org. San. Böl. Erenler
Org. San. Mah. 29. Sk. No: 15
Merkez / AKSARAY

 +90 382 502 02 10

 +90 382 502 02 12

 erogluentegre@gmail.com

eroğlu entegre atık geri kazanım

